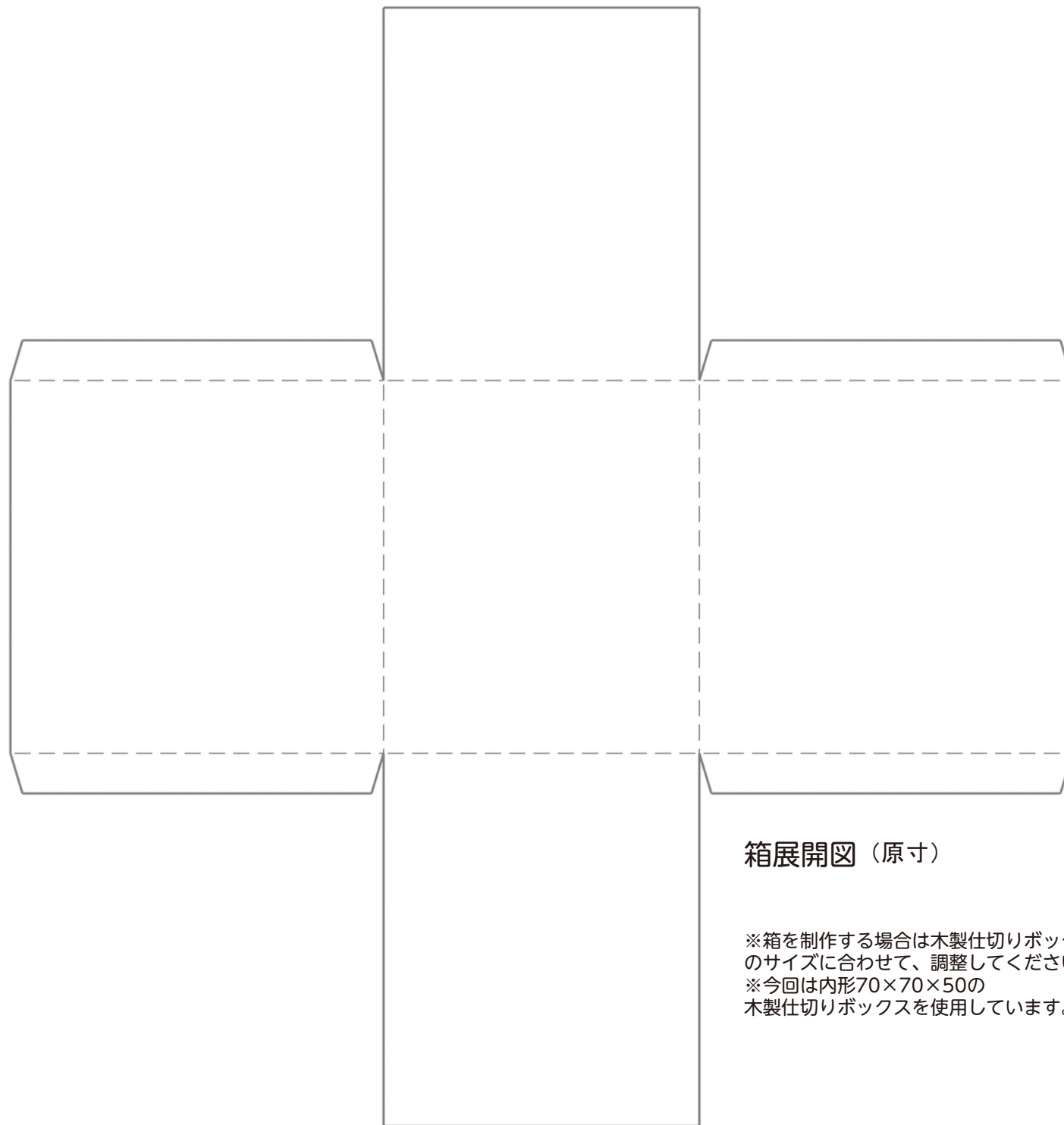
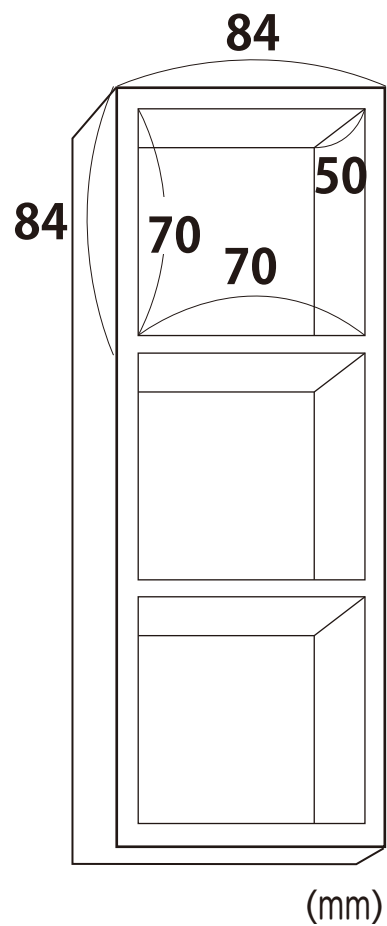


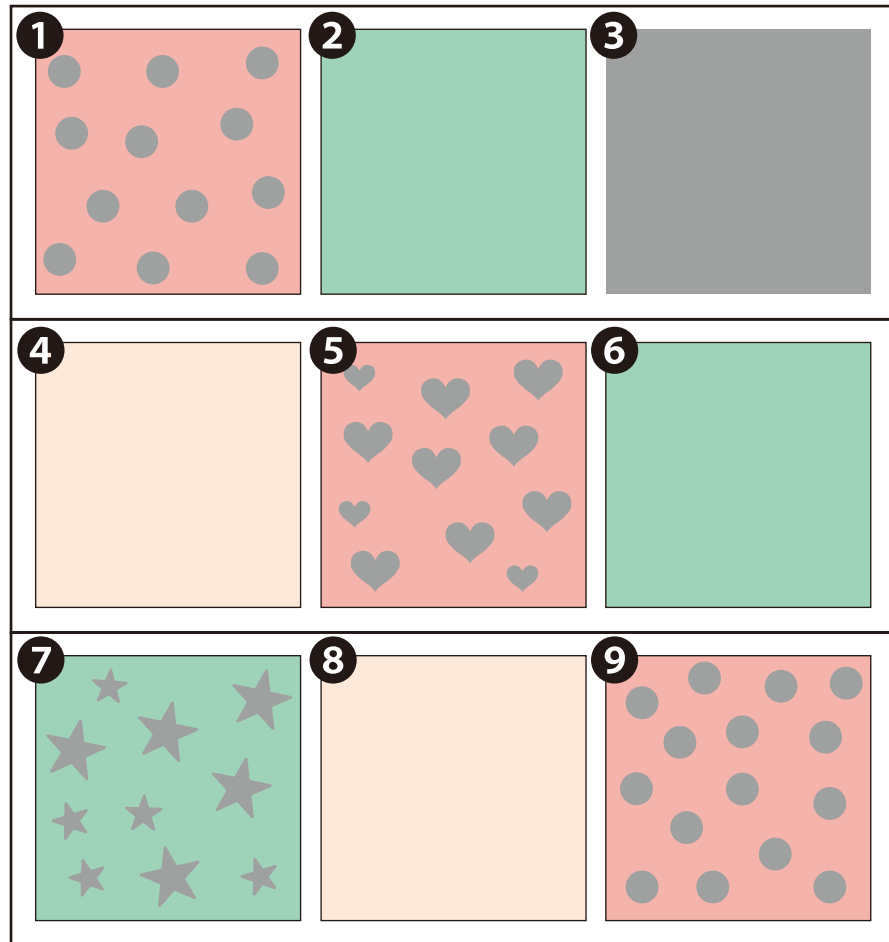
木製仕切りボックス
内形：70×70×50mm



箱展開図（原寸）




※箱を制作する場合は木製仕切りボックスのサイズに合わせて、調整してください。
※今回は内形70×70×50の木製仕切りボックスを使用しています。


デザイン構想図





塗り方手順

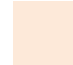
①	で下塗り塗装 → 丸シールを貼る →
⑨	で重ねて塗装 → 丸シールをはがす
②	で塗装
③	で塗装
④	で塗装
⑤	で下塗り塗装 → ハートシールを貼る →
⑥	で重ねて塗装 → ハートシールをはがす
⑦	で下塗り塗装 → 星シールを貼る →
⑧	で重ねて塗装 → 星シールをはがす

※     スプレーの詳細は下図で

 ...メタリックカラー
〈色名：メタリックライトブルー〉

 ...クリエイティブカラーズスプレー
〈色名：サンセット〉

 ...クリエイティブカラーズスプレー
〈色名：サバナナグリーン〉

 ...クリエイティブカラーズスプレー
〈色名：アースベージュ〉